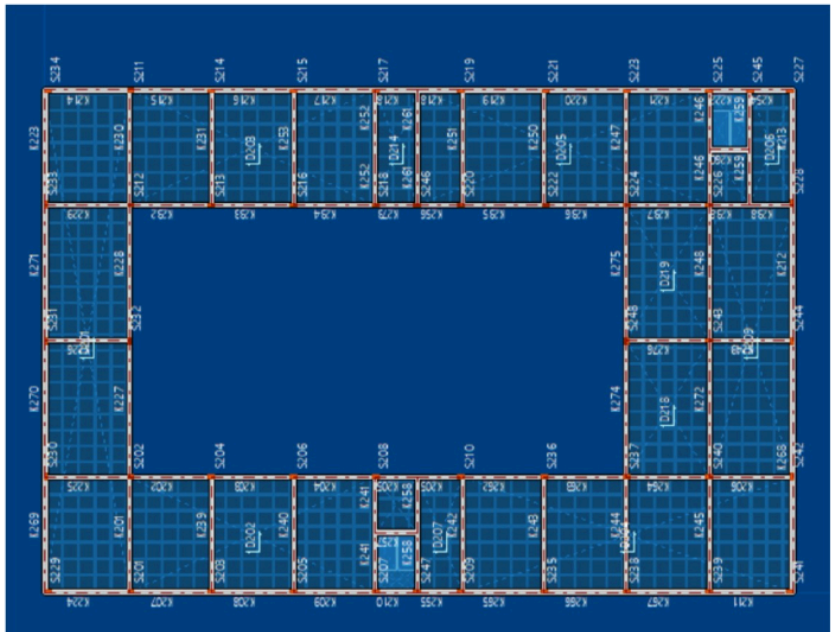
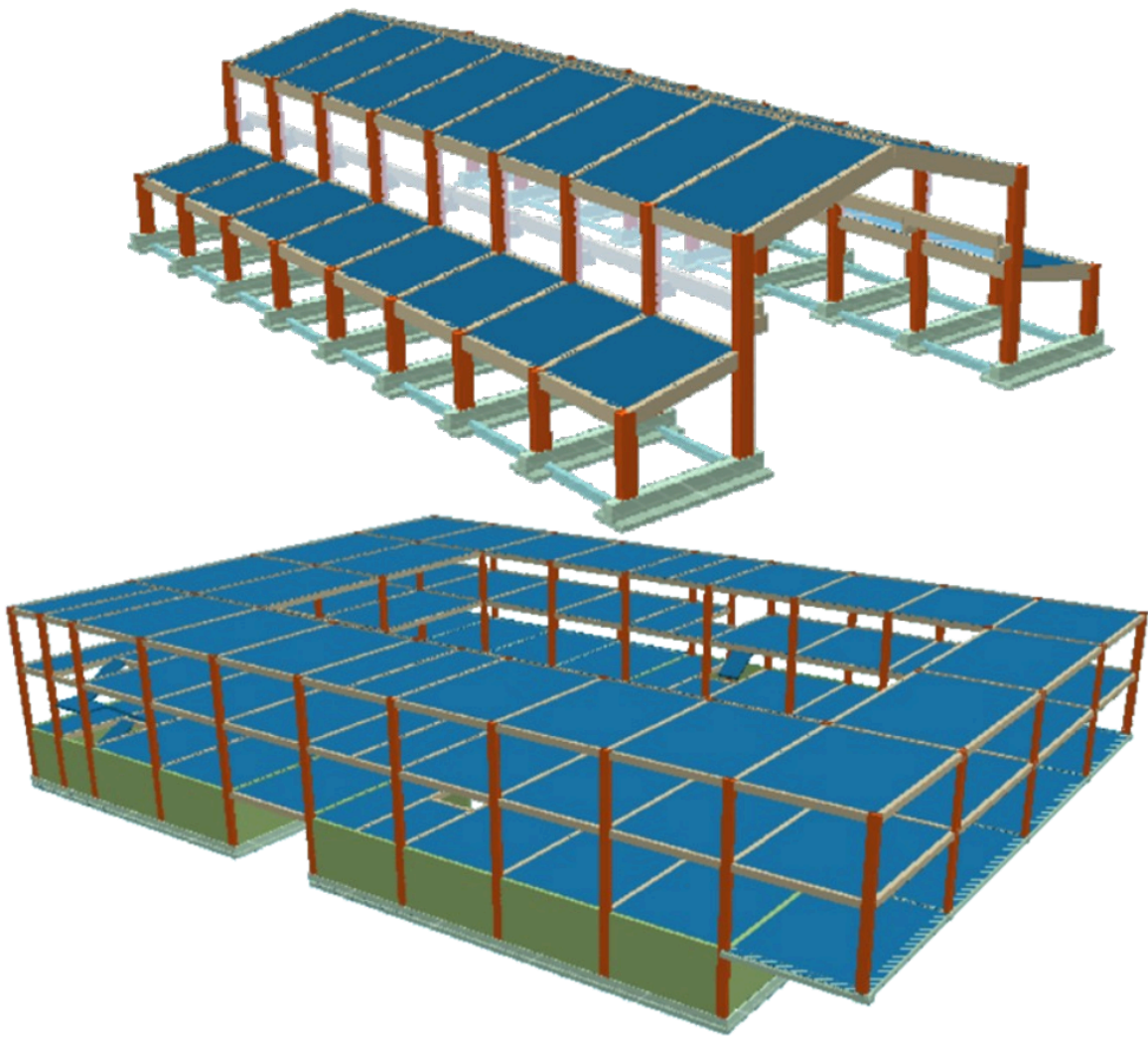
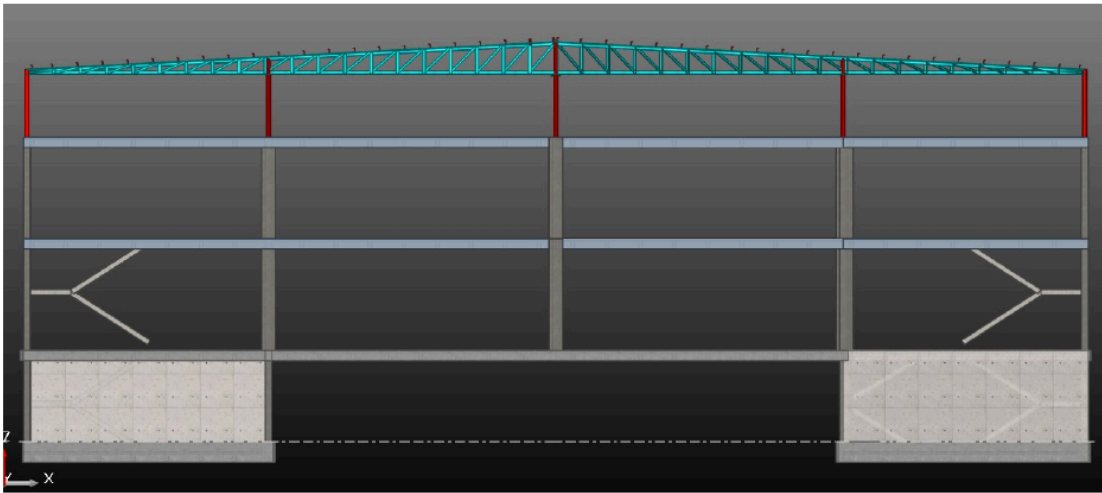
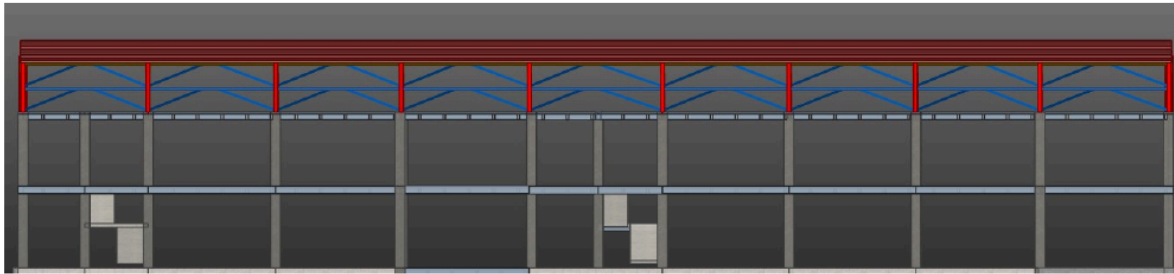
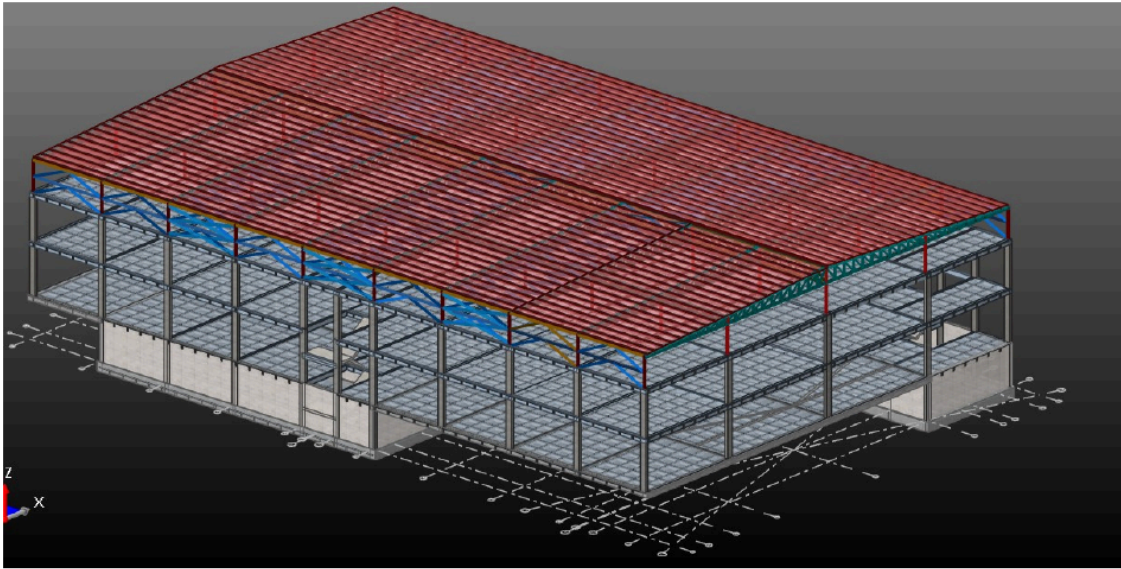


Wohnungsprojekte Pilzdecke



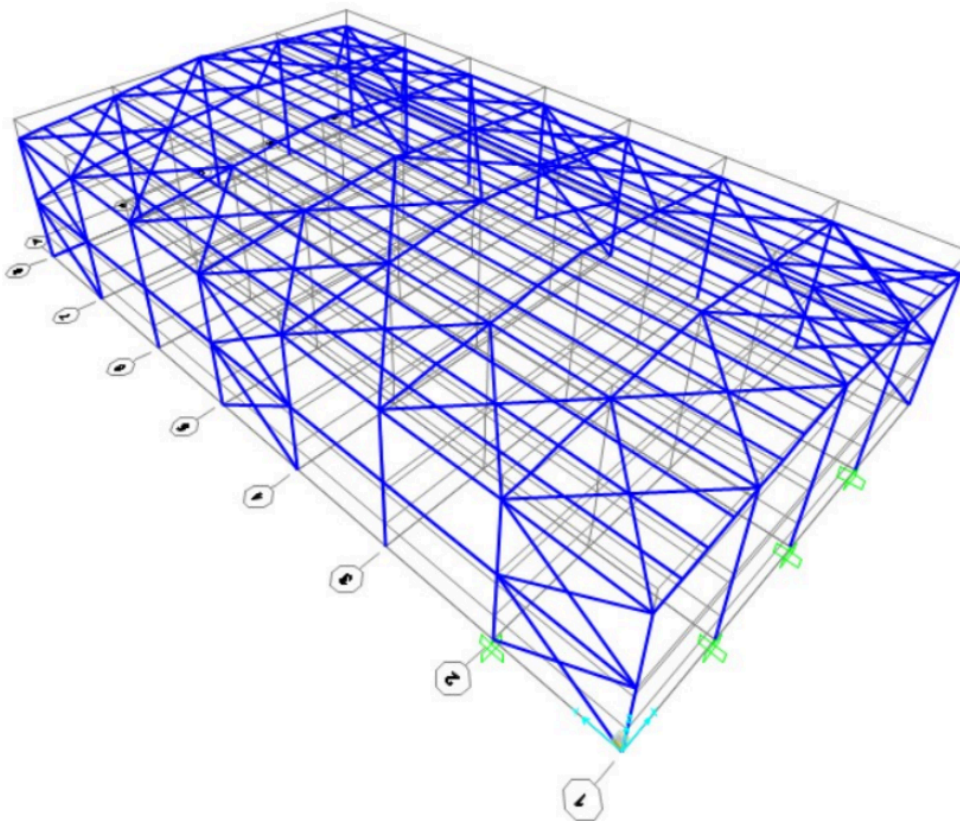
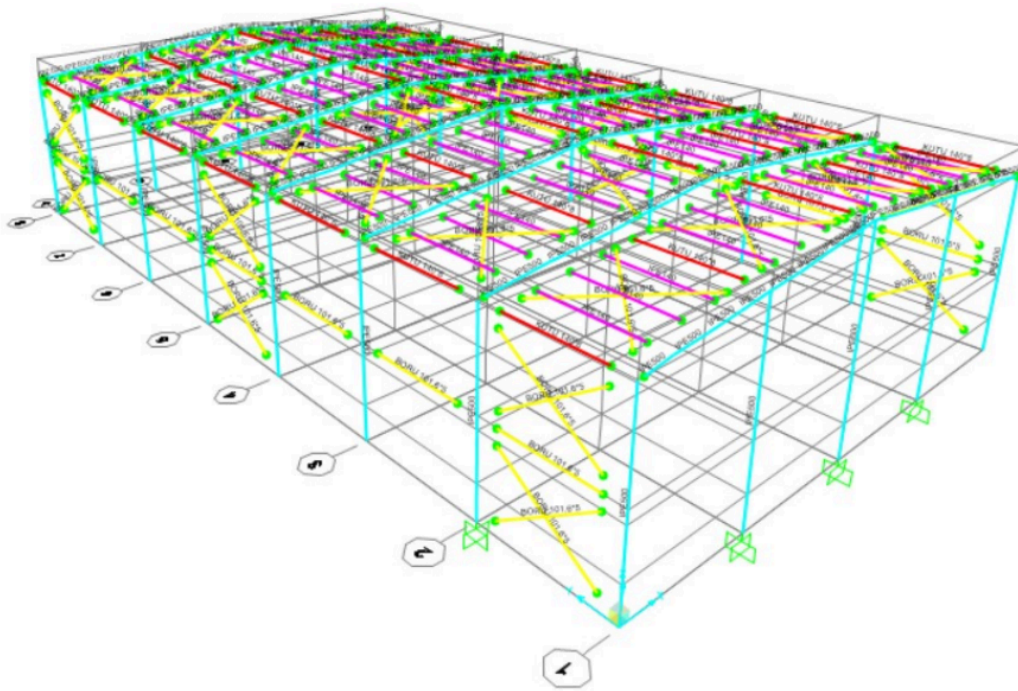
Fabrik- und Lagerbetonbauprojekte



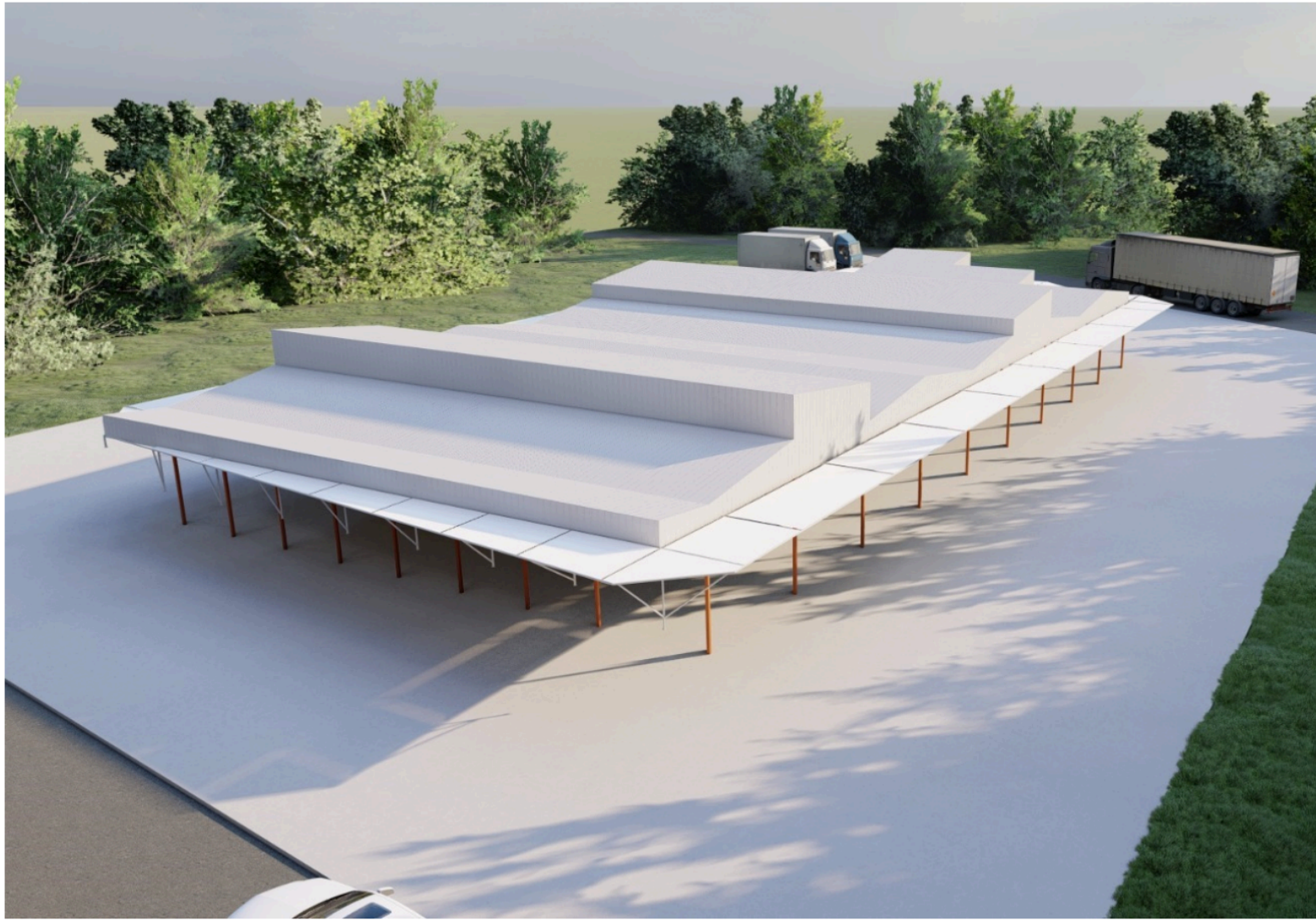


Fabrik- und  
Lagerprojekte





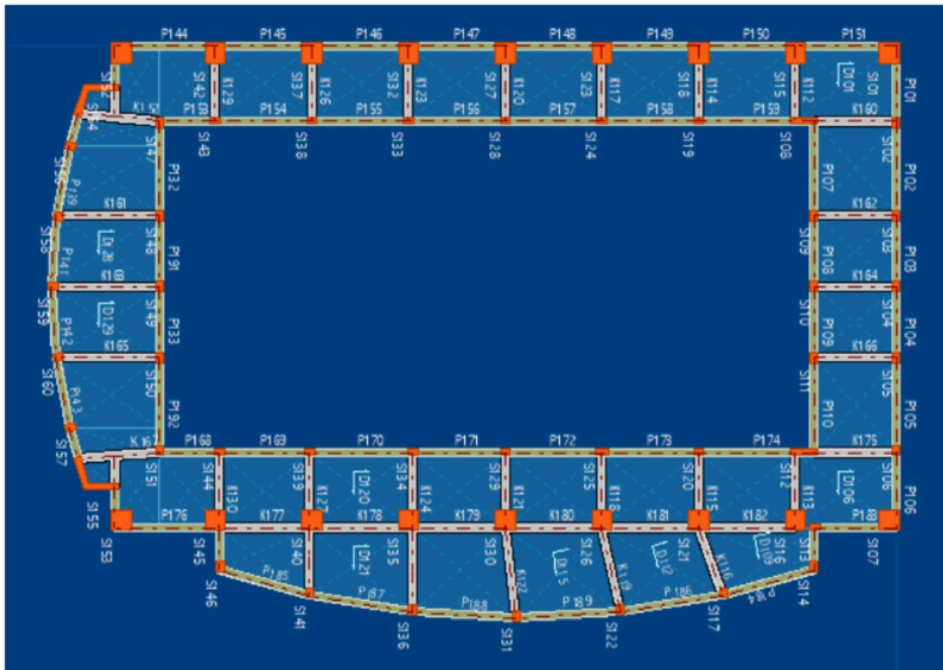
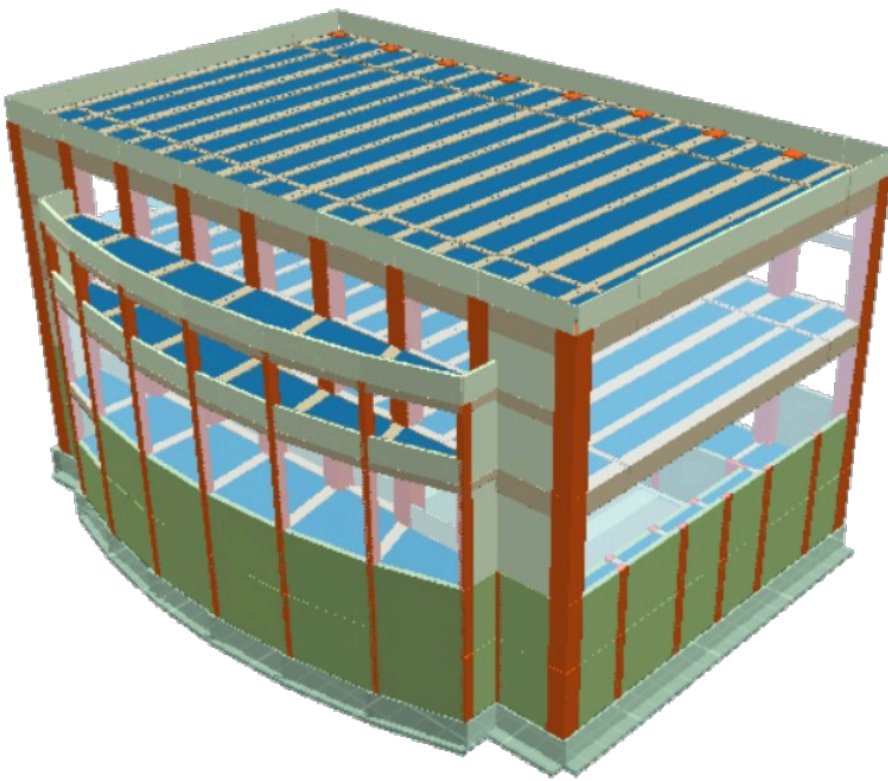
Fabrik- und Lagerprojekte



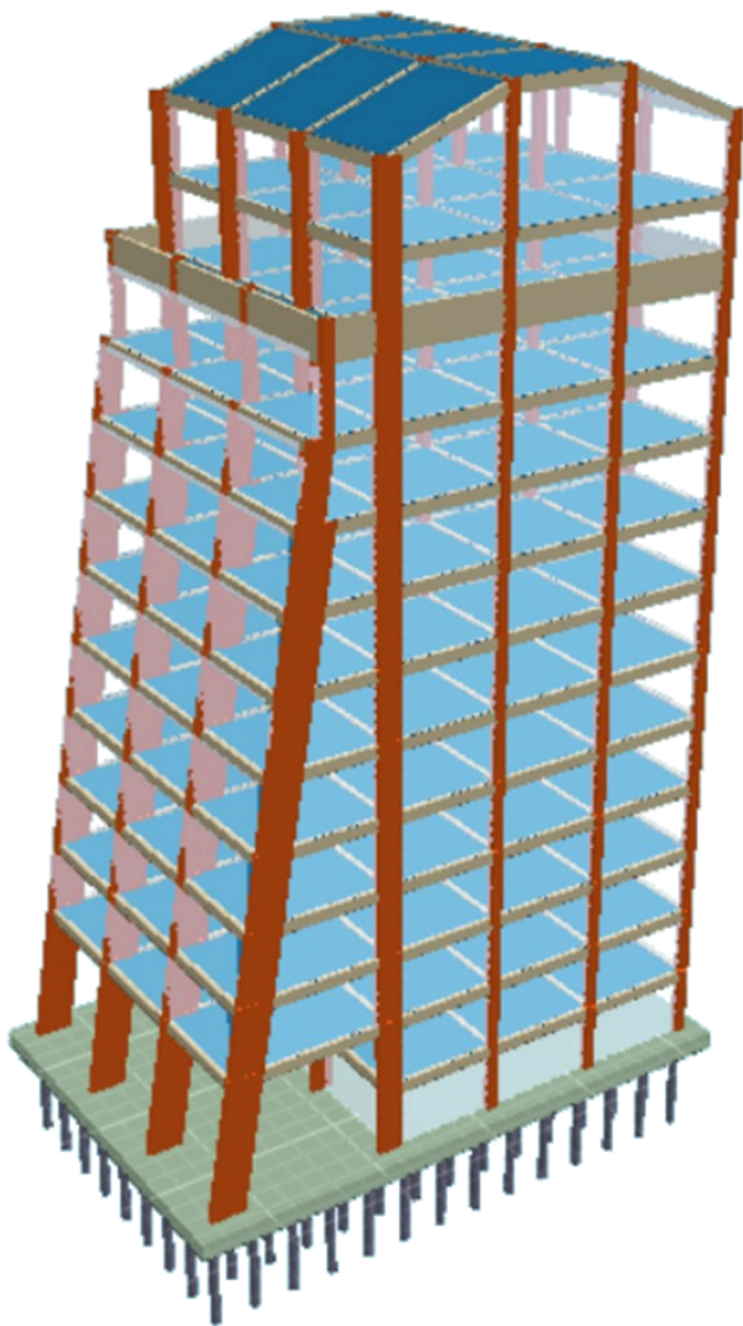




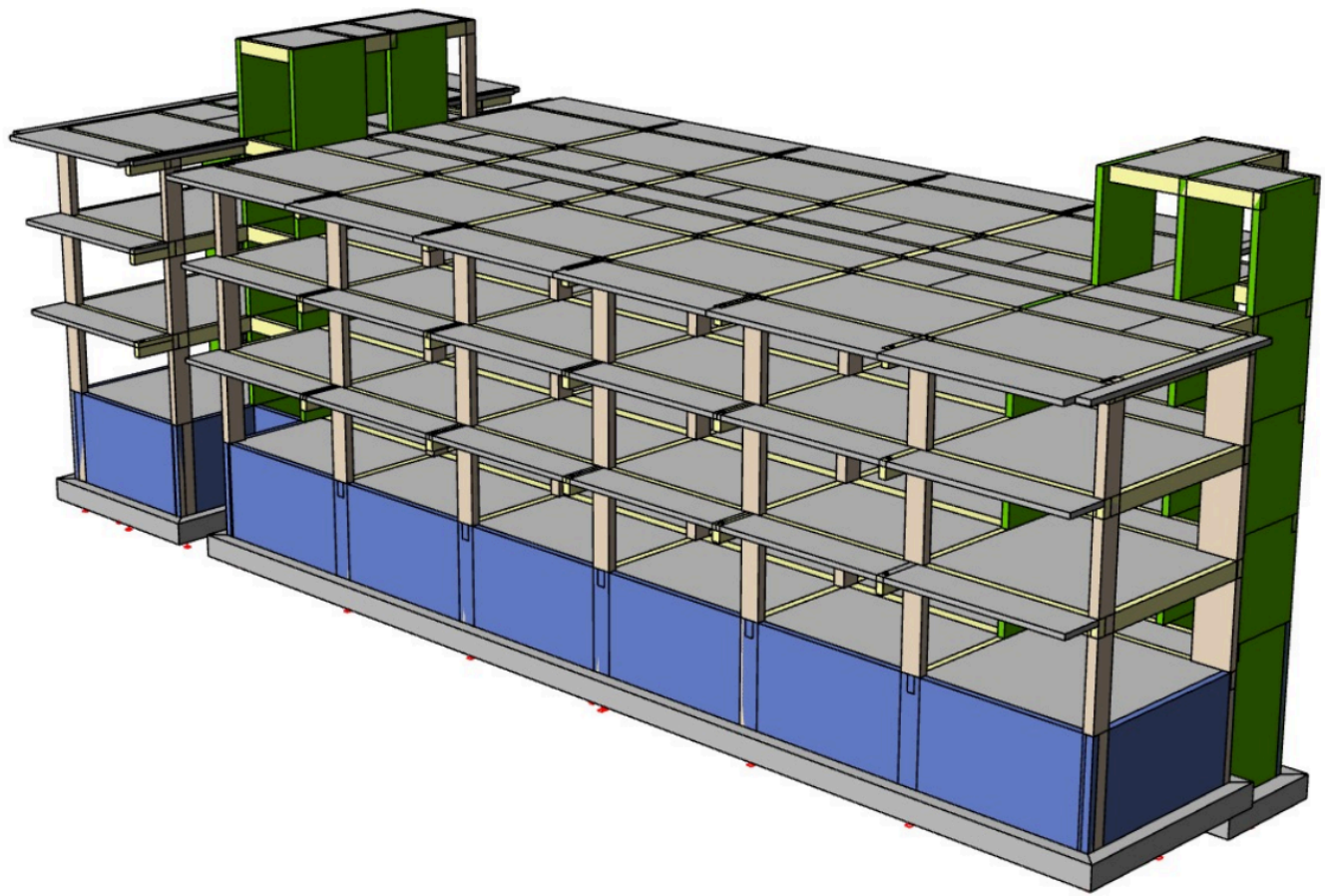




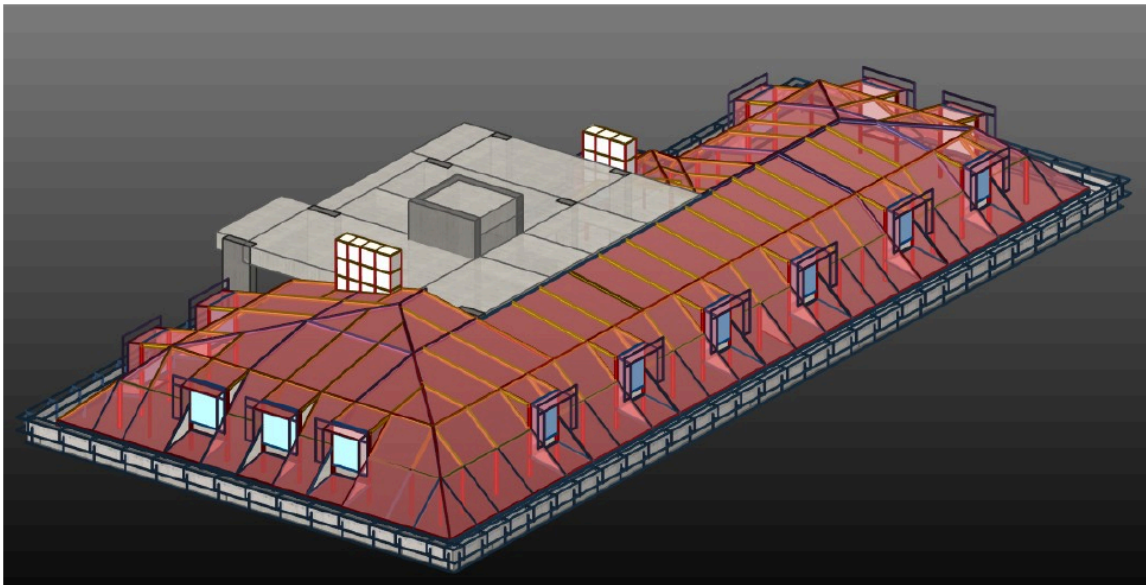
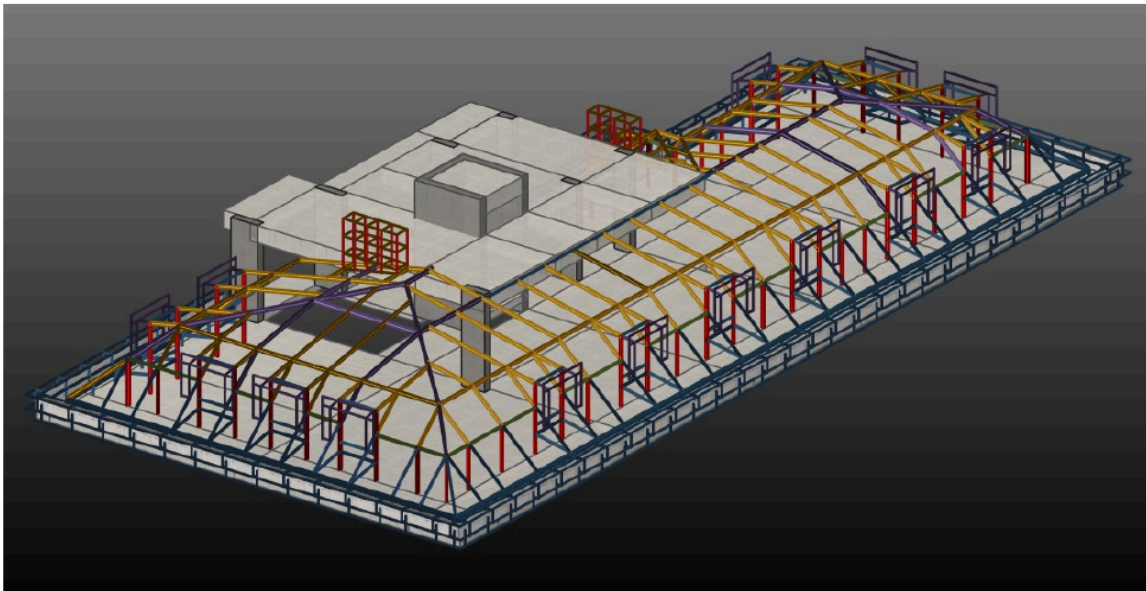
Sporthallenprojekte



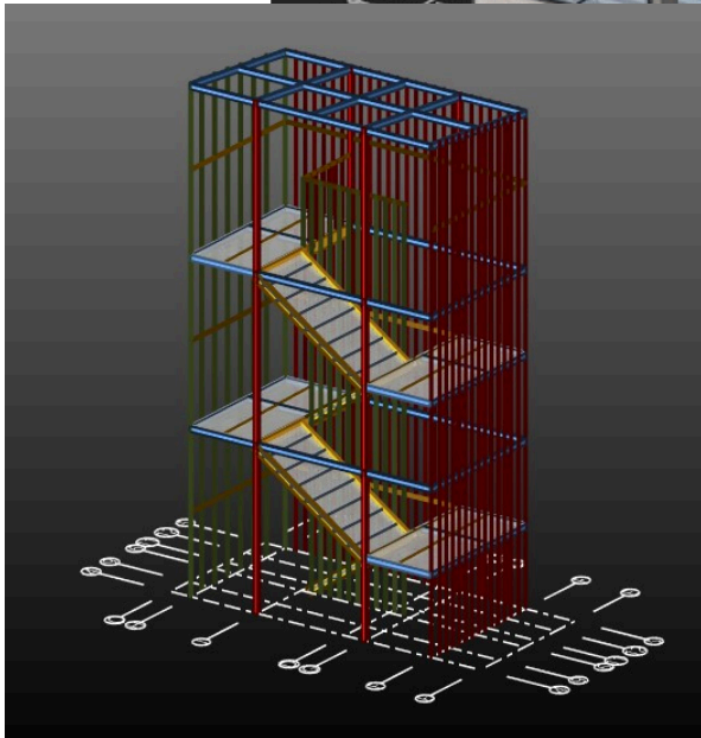
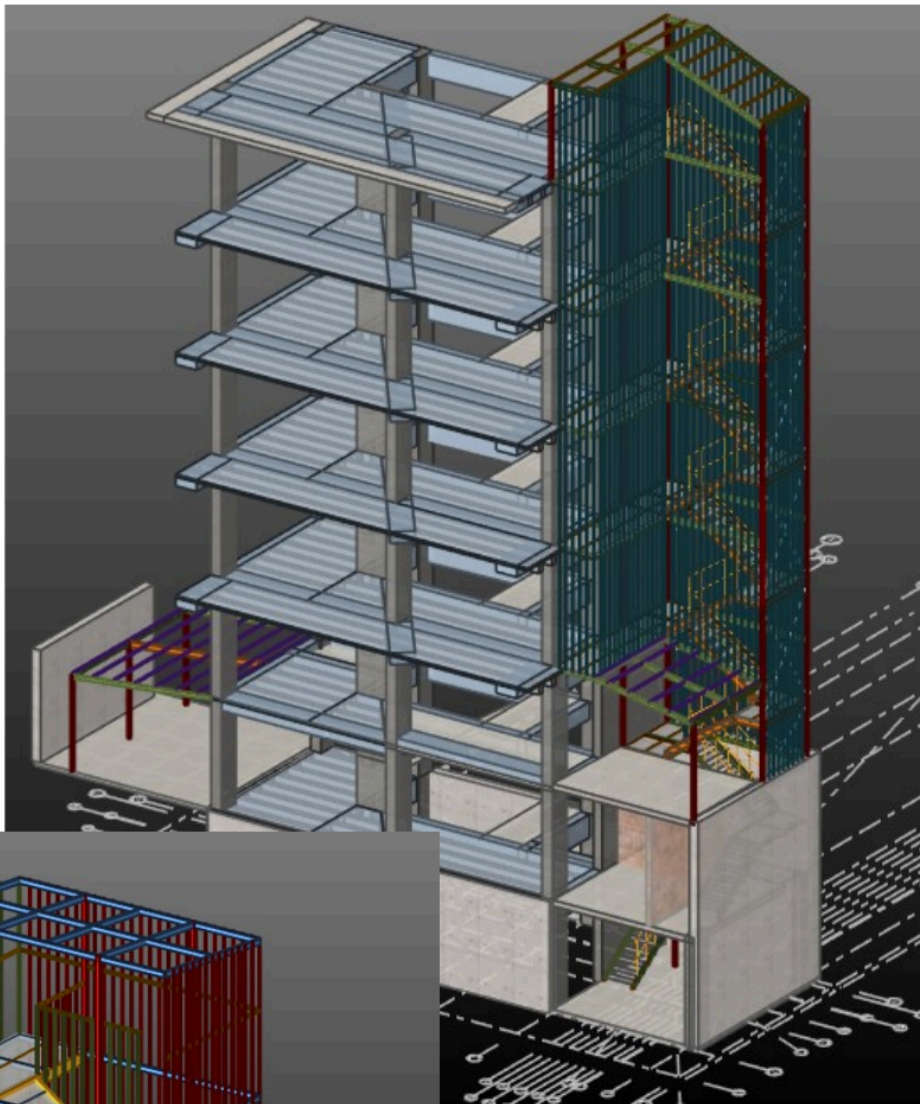
Geschäftszentrumprojekte



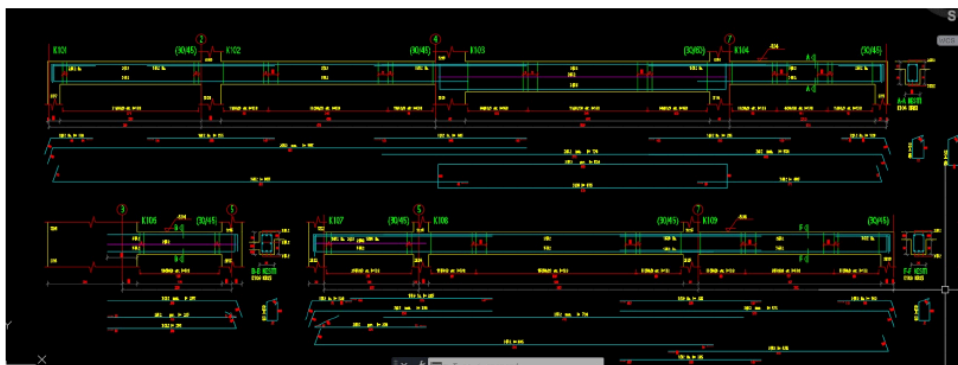
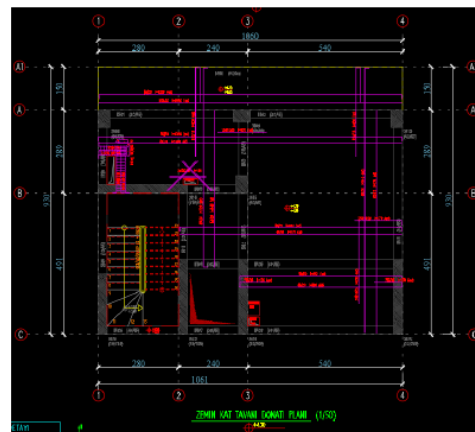
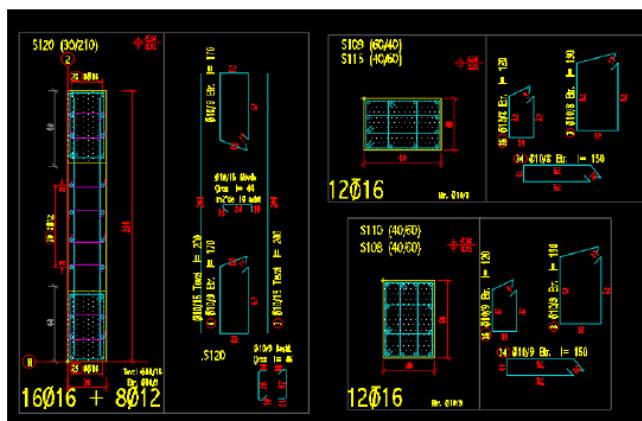




Stahldachprojekte



Stahl-Feuertreppenprojekte



Detaillierte statische Projektpläne



Die Lösungen für Bauwerke werden je nach Standort gemäß den einschlägigen Vorschriften (europäische und türkische Vorschriften) statisch analysiert.

Die Stahlkonstruktionen werden für die Fertigung und Anwendung entsprechend vorbereitet.

Unsere verwendeten Programme:

Sta4CAD, Stasteel, ETABS, SAP2000, Revit und Autocad.

Ausgeführte Arbeiten:

- 3D-Modellierung.
- Erstellung der Materialmengen.
- Statische Berechnung und Berechnungsbericht.
- Detailliertes statisches Ausführungsprojekt.